

Un regard pour prévenir le vieillissement accéléré des adultes âgées à domicile

L'acronyme AINÉES AD-PLUS est un **aide-mémoire** précieux et un **langage** commun pour faire le tour de l'état de santé et des conditions de vie d'un adulte âgé à domicile.

Pour les aînés eux-même, leurs proches et les intervenants cliniques et communautaires, ces "lunettes" permettent d'avoir une **vue d'ensemble** des aspects à observer afin de:

- ① Repérer les indices de risque de vieillissement accéléré
- ② Prévenir les complications liés aux problèmes de santé
- ③ Agir sur la majorité des déterminants de la santé pour maintenir la qualité de vie et la santé des aînés.



A: Autonomie, mobilité



I: Intégrité de la peau



N: Nutrition, hydratation



É: Élimination



E: État cognitif, communication, humeur et comportement



S: Sommeil



A: Autosoins
Accès aux services et au matériel de soin



D: Domicile sécuritaire et adapté aux besoins



P: Proches aidants



L: Loisirs, rôle, vie sociale et spirituelle



U: Urgence d'agir



S: Salubrité

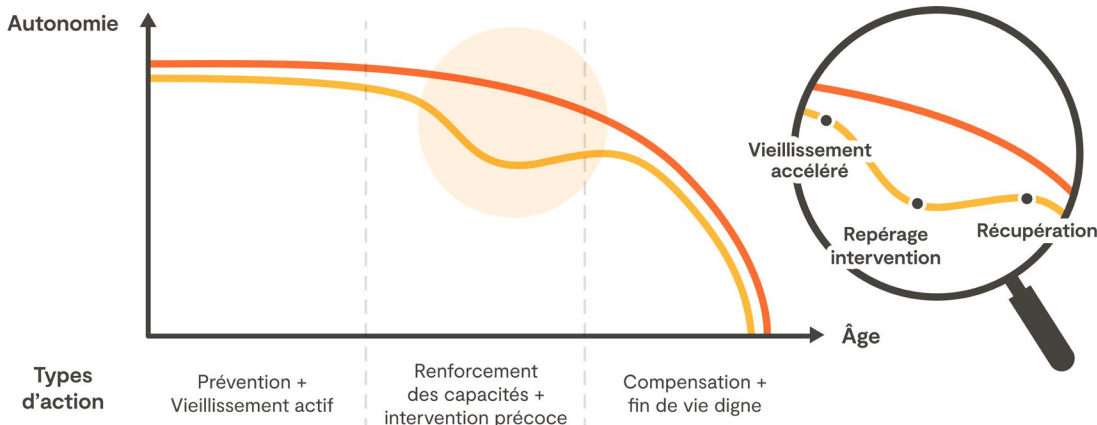
Les aspects AINÉES sont à **observer en priorité** car leur détérioration peut provoquer un problème de santé à court terme. La présence et l'impact de la **DOULEUR** sur ces aspects sont à explorer.

AINÉES AD-PLUS n'est pas une liste de problèmes à repérer. Il permet d'orienter les observations.

Qu'est-ce que le vieillissement accéléré?

Le **vieillissement normal** se caractérise par une lente diminution des capacités de la personne.

Le **vieillissement accéléré** se caractérise, quant à lui, par une perte rapide de capacités.



Une détérioration d'un des aspects AINÉES AD-PLUS aura un impact négatif important sur la santé, à plus ou moins brève échéance.

La gériatrie sociale cherche à repérer de manière précoce le **passage d'un vieillissement normal à un vieillissement accéléré**.



La lunette AINÉES AD-PLUS

La lunette AINÉES AD-PLUS aide les aînés, leurs proches, les intervenants dans la communauté et les cliniciens, à observer, renforcer et soutenir toutes les dimensions importantes pour favoriser la santé.

La lunette AINÉES AD-PLUS est un **outil de soutien au repérage**, utile et efficace pour une diversité d'acteurs de la communauté, du milieu de la santé et pour les aînés eux-mêmes.

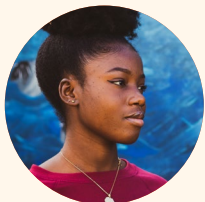
En gériatrie sociale, AINÉES AD-PLUS permet un **regard** et un **langage communs**; il favorise aussi une **compréhension partagée** et la **circulation de l'information**.

Aîné et proche



Observer
Agir

Sentinelle



Repérer
Alerter

Navigatrice



Explorer
Accompagner

Infirmière



Évaluer, Soigner
Référer

Médecin



Diagnostiquer
Prescrire, Traiter